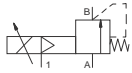
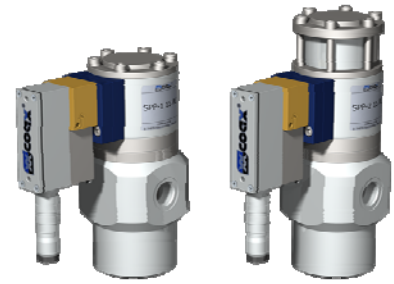


# SPI/SPP PC 系列 控制閥



減壓閥，比例氣動  
 口徑 DN 8 - 32  
 壓力範圍 PN 0 - 200bar  
 連接 牙口  
 SPI/SPP PC



## 參數

設計	氣動式，帶復位彈簧
功能	手動連續壓力調節
閥體材料	鋁，黃銅，不銹鋼
密封材料	NBR, PTFE, FPM, EPDM, 特殊材料
介質	氣體，液體，高粘稠，高污染
控制	經過3/2比例調節閥/0 - 10V
執行器埠	G1/8
標稱電壓	DC 24V
電氣介面(先導閥)	7 孔插頭
防護等級	IP65
負載率	ED 100%
流向	A ⇔ B
選項/附件	閥體，認證，安裝件，設定值變送器

## 技術資料

Co-ax 型號	口徑 (mm)	牙口	材料	壓力範圍 (Bar)	Kv 值 A ⇔ B (m³/h)	介質溫度 (°C)	環境溫度 (°C)	操作 時間 (ms)
SPI 08	DN 8	G3/8	-	10 - 200	1.3	0 ... +60	0 ... +50	< 100
SPP -1 15 PC	DN 15	G1/2 - G3/4	-	5 - 40	6.0	0 ... +60	0 ... +50	< 200
SPP -2 15 PC	DN 15	G1/2 - G3/4	-	5 - 80	6.0	0 ... +60	0 ... +50	< 200
SPP -3 15 PC	DN 15	G1/2 - G3/4	-	5 - 100	6.0	0 ... +60	0 ... +50	< 200
SPI -1 32	DN 32	G1 1/2	-	5 - 40	24.3	0 ... +60	0 ... +50	< 200
SPI -2 32	DN 32	G1 1/2	-	5 - 100	24.3	0 ... +60	0 ... +50	< 200

## 長度

co - ax 型號	連接	標準 (mm)	1 感應式限位元開關 (mm)	2 感應式限位元開關 (mm)	1 機械式限位元開關 (mm)	手動裝置 (mm)
SPI 08	螺紋	Φ 74	-	-	-	-
SPP -1 15 PC	螺紋	80	-	-	-	-
SPP -2 15 PC	螺紋	80	-	-	-	-
SPP -3 15 PC	螺紋	80	-	-	-	-
SPI -1 32	螺紋	Φ 129	-	-	-	-
SPI -2 32	螺紋	Φ 129	-	-	-	-

閥門的選擇是基於介質和工況的要求. 這些因素可能導致設計、密封材料和特性與通用參數表上的規格有所不同.